

АЗБУКА

ВЫПОЛНЕНА ВОСПИТАННИКАМИ

МАСТЕРСКОЙ * ФАНТАЗЁРЫ *

г. Советская Гавань



ПЕЧАТЬ ТИРАЖА ОСУЩЕСТВЛЕНА ПРИ
ПОДДЕРЖКЕ ЦЕНТРА ДИКОГО ЛОСОСЯ

ЛОСОСЁВАЯ АЗБУКА



ХАБАРОВСК
ООО «ПРИНТ СИТИ»
2017

УДК 37:596.1]-053.2
ББК 74.200.50:47.2
Л795

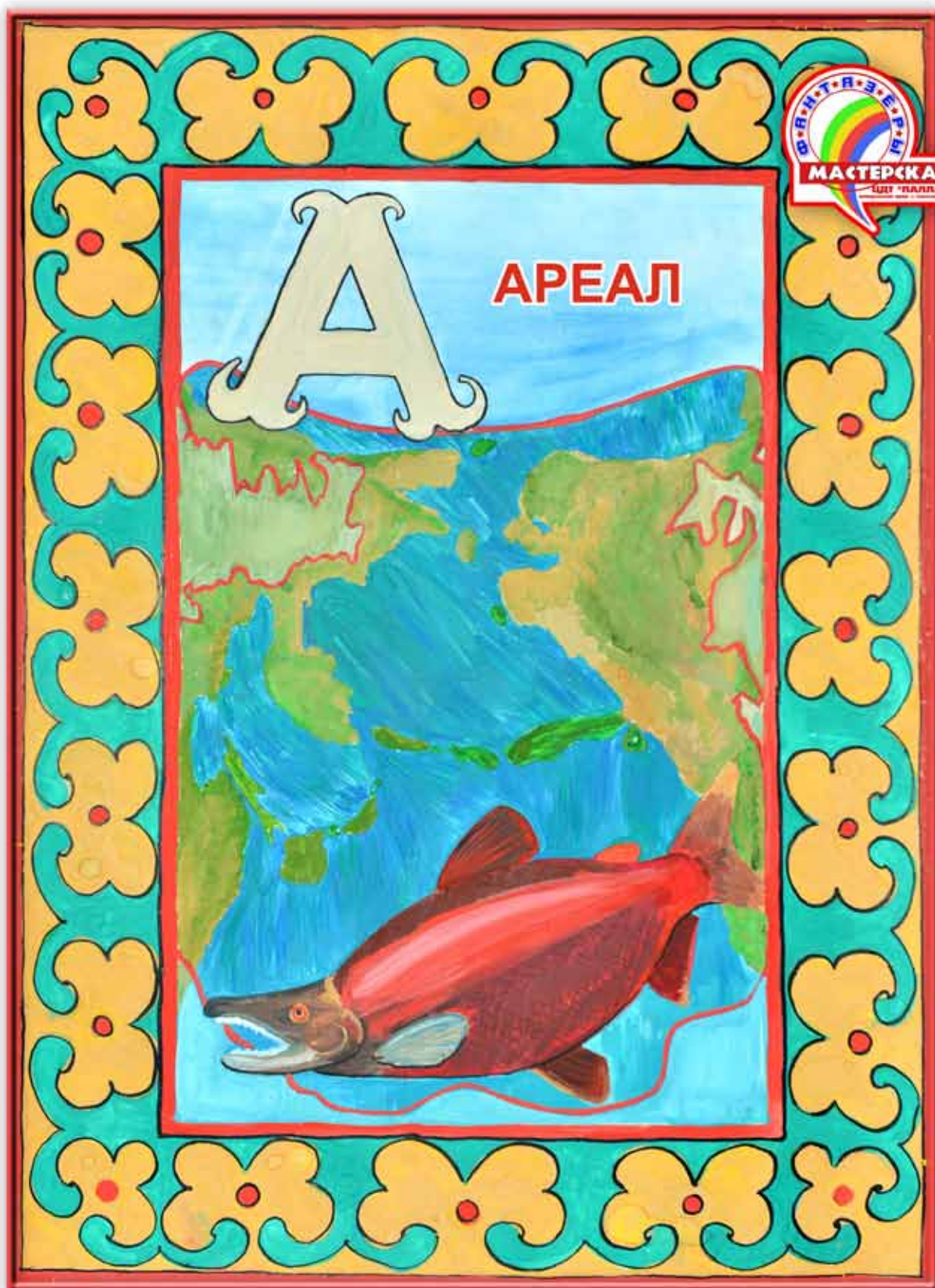
Л795 Лососёвая азбука: азбука для детей. – Хабаровск: ООО «Принт Сити», 2017. – 48 с.

Азбука была создана коллективом учащихся творческой мастерской «Фантазёры» как наглядное методическое пособие. Ребята 14-17 лет активно работали над созданием рукотворных страниц «Азбуки», собирали материал о жизни и значении лосося в природе и для человека. В картинках мы постарались доступно и красочно объяснить темы жизненного цикла лососей, этнические, экологические термины и понятия.

Надеемся, что подготовленный материал будет способствовать популяризации экологических и охранных мероприятий по сохранению и преумножению ценной дальневосточной рыбы. Азбуку можно использовать на занятиях по начальному экологическому образованию детей как в дошкольных учреждениях, так и на занятиях в школе и учреждениях дополнительного образования.

**УДК 37:596.1]-053.2
ББК 74.200.50:47.2**

© Творческая мастерская «Фантазёры»
ЦДТ «Паллада», 2017



АРЕАЛ - географическая область, в которой обитает данный вид. Ареал обитания тихоокеанского лосося - это северная часть Тихого океана с реками США, Канады, Дальнего Востока России, Японии, Кореи, и на юг до о. Тайвань.

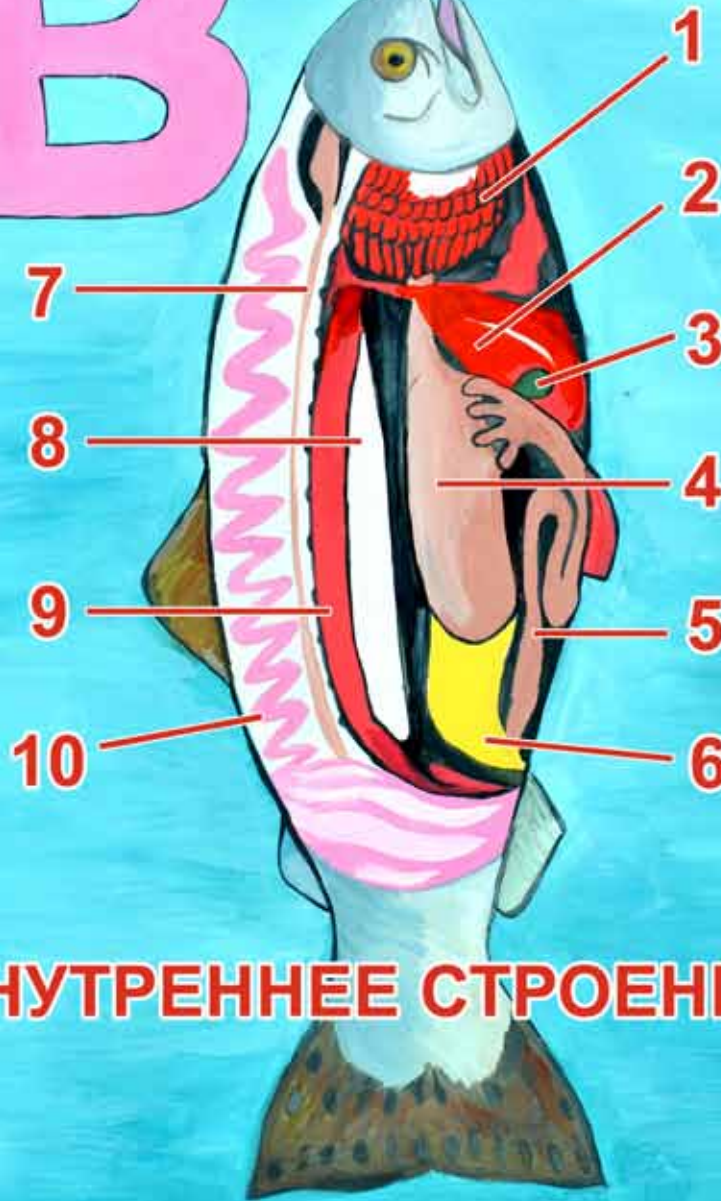


БРАКОНЬЕРСТВО - добыча рыбы с нарушением правил рыболовства: без специального разрешения, запрещённым способом, в запретное время.



1 - ноздря, 2 - грудной плавник, 3 - боковая линия, 4 - брюшной плавник, 5 - анальный плавник, 6 - жаберная крышка, 7 - спинной плавник, 8 - жировой плавник, 9 - хвостовой плавник.

В



ВНУТРЕННЕЕ СТРОЕНИЕ

- 1 - жабры, 2 - печень, 3 - сердце, 4 - желудок,
5 - кишечник, 6 - гонады (икра или молоки),
7 - позвоночник, 8 - плавательный пузырь, 9 - почка,
10 - мышцы.



ГОРБУША - самый мелкий представитель тихоокеанских лососей. Длина 30 -68 см., масса 3 кг. В брачный период на спине у самцов образуется горб (отсюда и название). Плодовитость 1500 - 2000 икринок. Занимает 1-е место по объёму вылова. После нереста погибает.

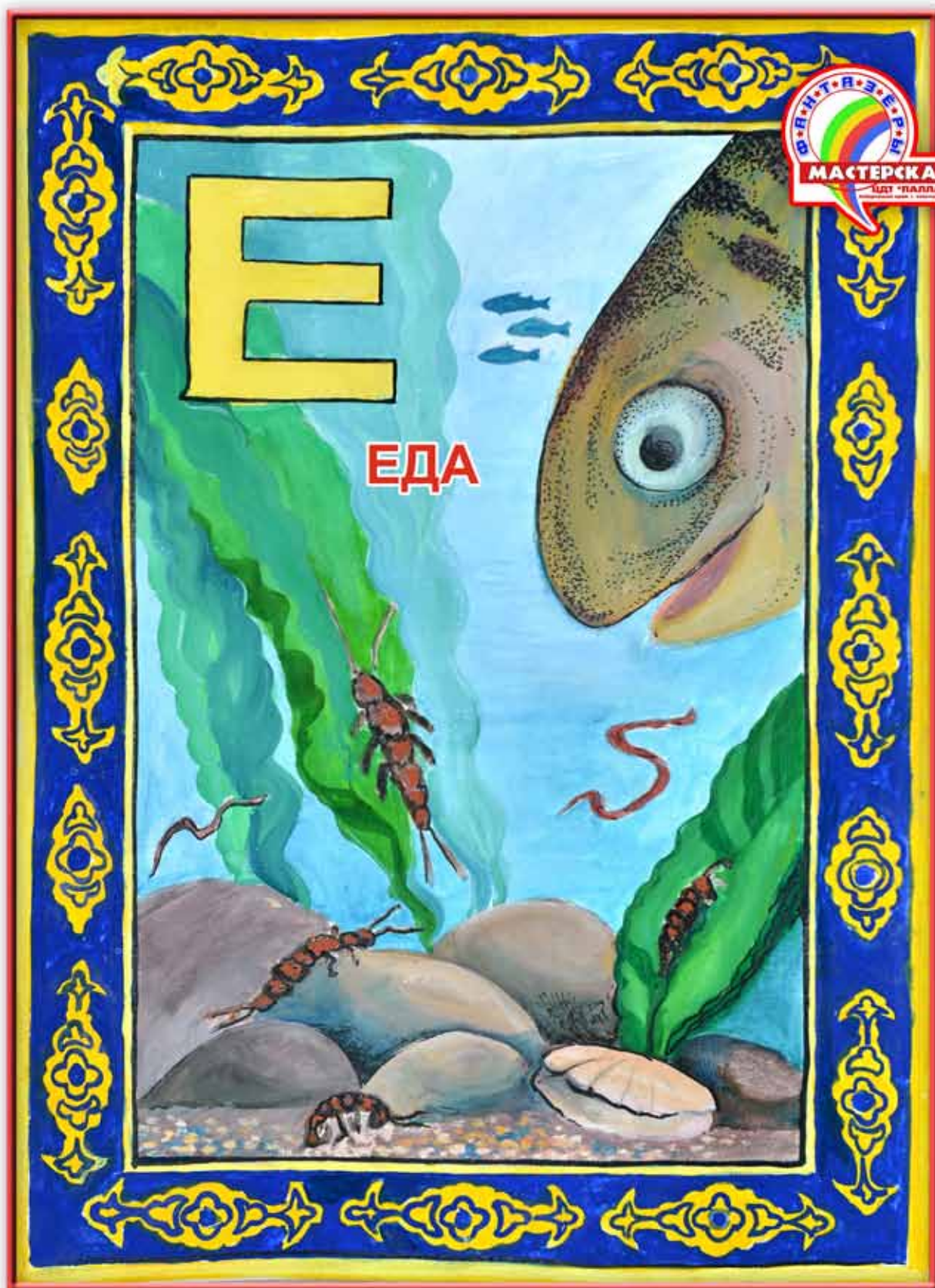


Д

ДРИФТЕРНЫЙ ЛОВ



ДРИФТЕРНЫЙ ЛОВ - лов рыбы в море плавающими жаберными сетями длиной несколько километров. Дрифтерный промысел лососей запрещён с 2016 года из-за сильного ущерба дельфинам и морским птицам.



ЕДА - в реке молодь питается личинками водных насекомых. В море растущие рыбы питаются планктонными ракообразными и кальмарами, мелкой рыбой. Взрослые рыбы, входя в реку на нерест, не питаются.



ОРНАМЕНТАЛЬНЫЙ РЯД



ЖАБРЫ - органы газообмена водных животных.

ЖИРОВОЙ ПЛАВНИК - кожистый округлый вырост, находящийся позади спинного плавника у Тихоокеанских лососей.



З

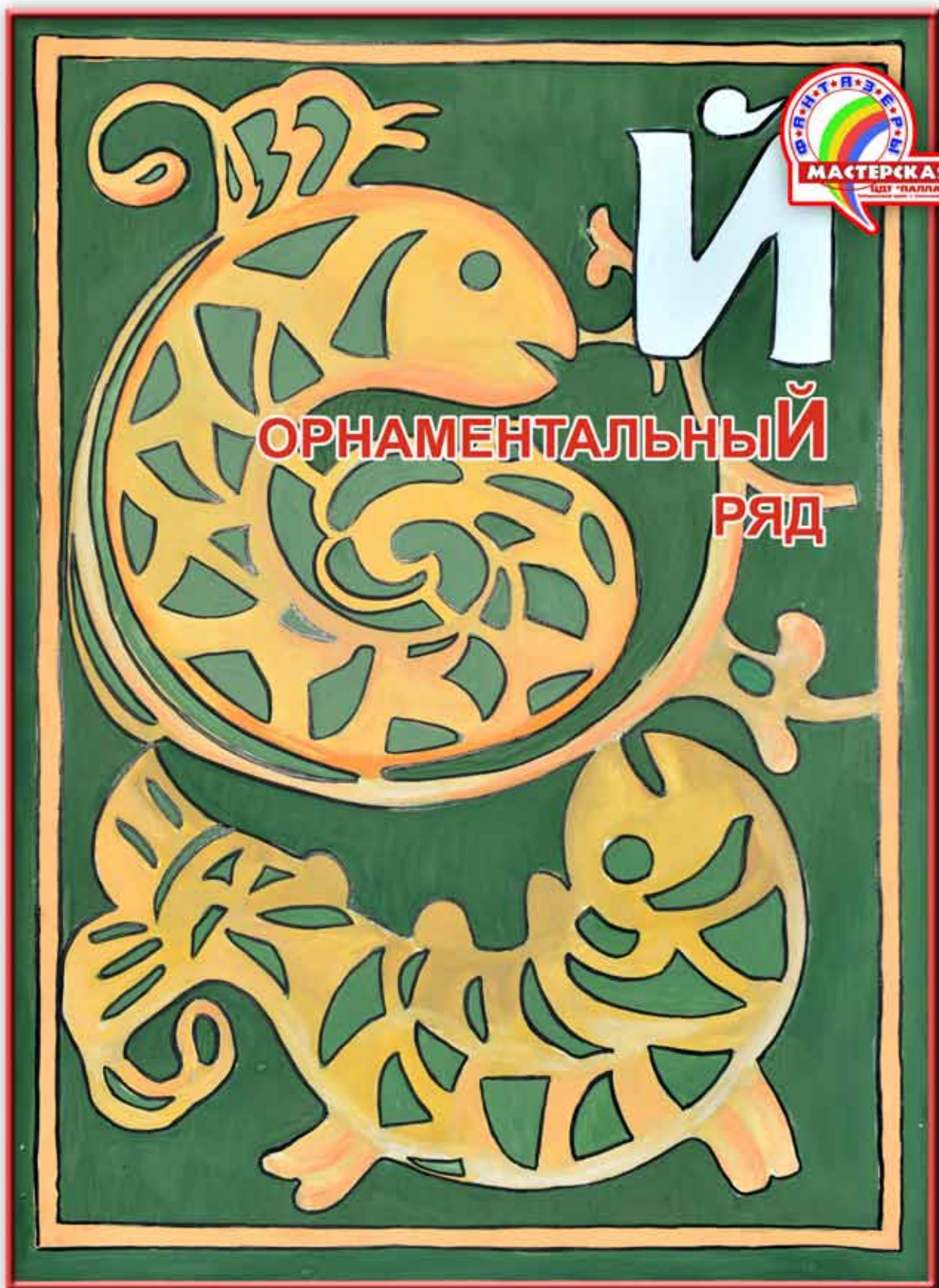
ЗАПОВЕДНИК



ЗАПОВЕДНИК - охраняемая природная территория. В заповеднике разрешена только охранная и контрольная деятельность. Цель - сохранение и изучение естественного хода природных процессов.

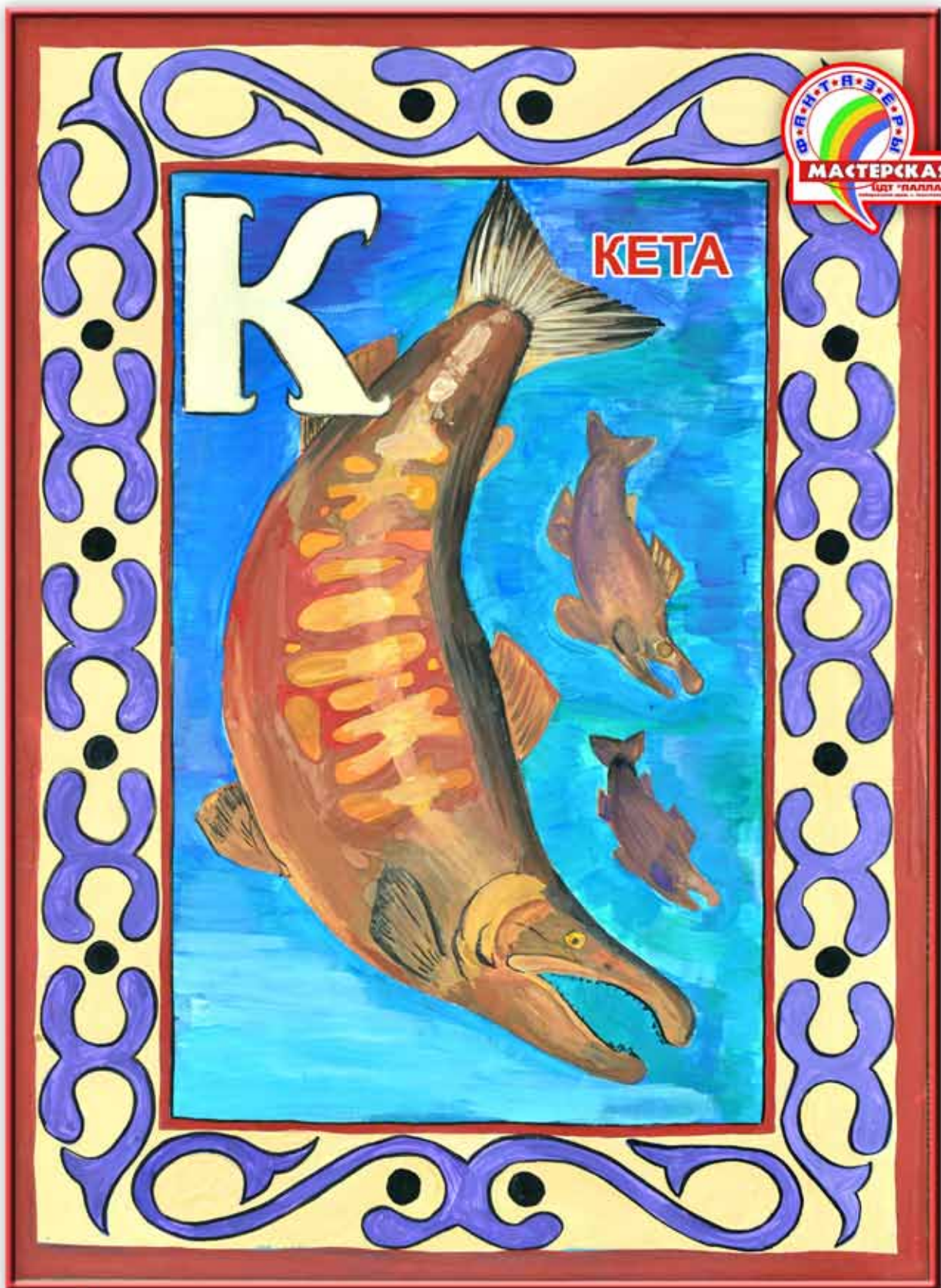


ИКРА - яйца самок рыб.



ОРНАМЕНТАЛЬНЫЙ РЯД

ОРНАМЕНТАЛЬНЫЙ РЯД - использование стилизованных изображений рыбы в прорезных орнаментах из бересты коренными народами Дальнего Востока. Сейчас такие изображения используются в сувенирной продукции.



КЕТА - Один из крупных представителей тихоокеанских лососей. Длина 59 - 87 см., масса 2,6 - 8,4 кг. Плодовитость 3500 икринок. Ценный промысловый вид. После нереста погибает.

К

КИЖУЧ



КИЖУЧ - обычная длина 40 - 80 см и масса 3 - 3,5 кг. Во время нереста самцы и самки становятся тёмно-малиновыми. Плодовитость 4500 - 5500 икринок. Ценный промысловый вид. После нереста погибает.



ЛИЧИНКА - период с момента перехода питания внешним кормом; когда внешнее и внутреннее строение ещё не приняли облик взрослого организма.



ЛОСОСИ - семейство рыб, включающее тихоокеанских лососей, сёмгу, кумжу, форелей, ленков, тайменей, гольцов.

М

МАЛЁК



МАЛЁК - молодые рыбы, не достигшие половой зрелости. К концу периода завершается формирование всех систем органов и появляется чешуя.



МИГРАЦИЯ - массовые перемещения рыб из одного местообитания в другое, связанные с нерестом, питанием или другими биологическими потребностями и закономерно входящие в жизненный цикл вида.



НЕРЕСТ - процесс спаривания и оплодотворения икры молоками самцов у рыб. Лососёвые рыбы для нереста идут из моря в реки. Тихоокеанские лососи нерестятся один раз в жизни и после нереста погибают.

Н

НЕРПА

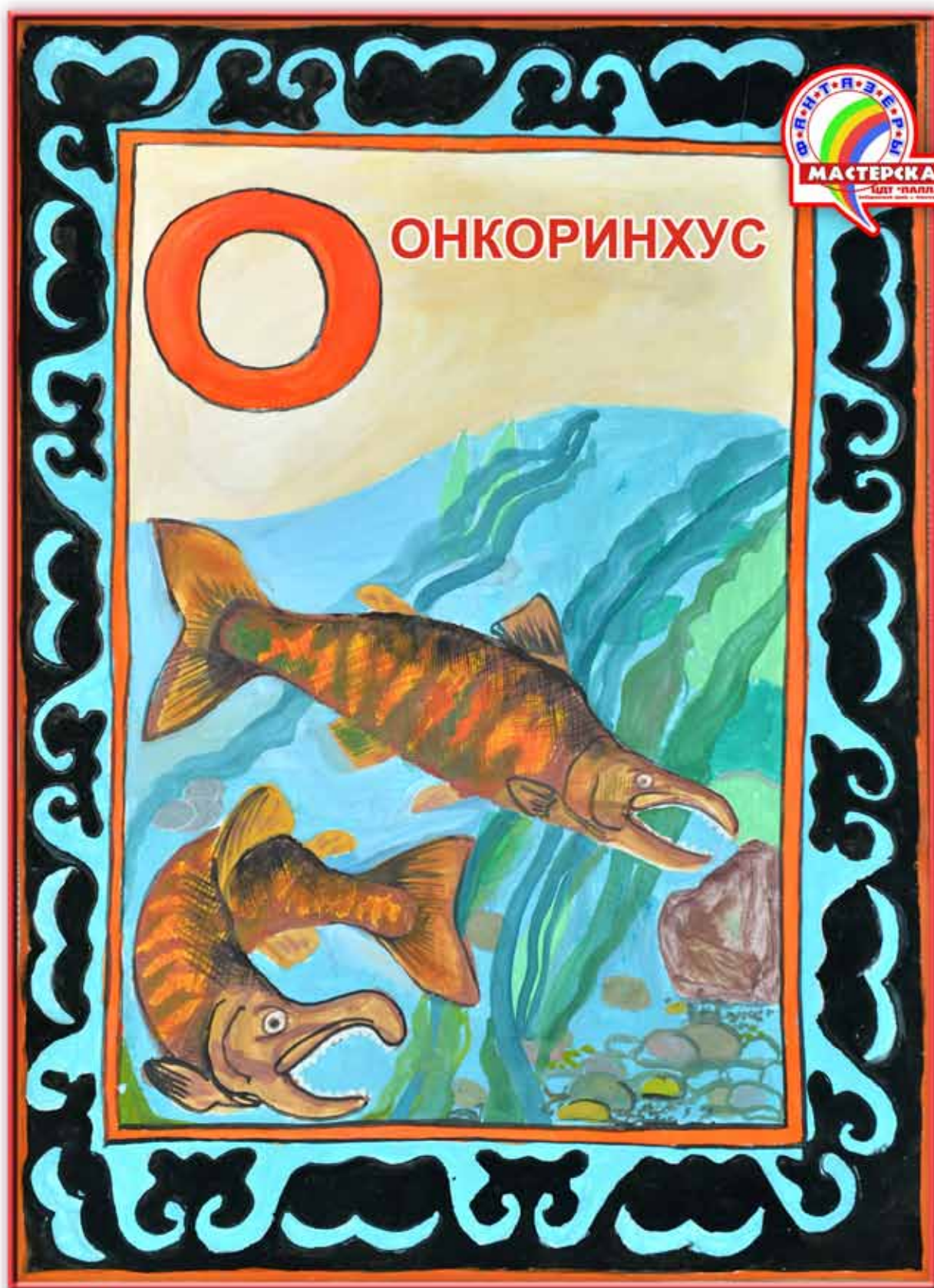


НЕРКА



НЕРКА - длина до 80 см, вес 1,5 - 3,5 кг, максимальный зарегистрированный вес 7,7 кг. Брачный наряд ярко-красного цвета (только голова зелёная). После нереста погибает.

НЕРПА - морское млекопитающее семейства Настоящие тюлени.



О ОНКОРИНХУС

ОНКОРИНХУС - “крюконосый”. Род “Тихоокеанские лососи и форели”, насчитывает 8 видов. Сима, кета, нерка, чавыча, горбуша, кижуч - погибают после нереста. Микижа и лосось Кларка после нереста не погибают.



ОРНАМЕНТ

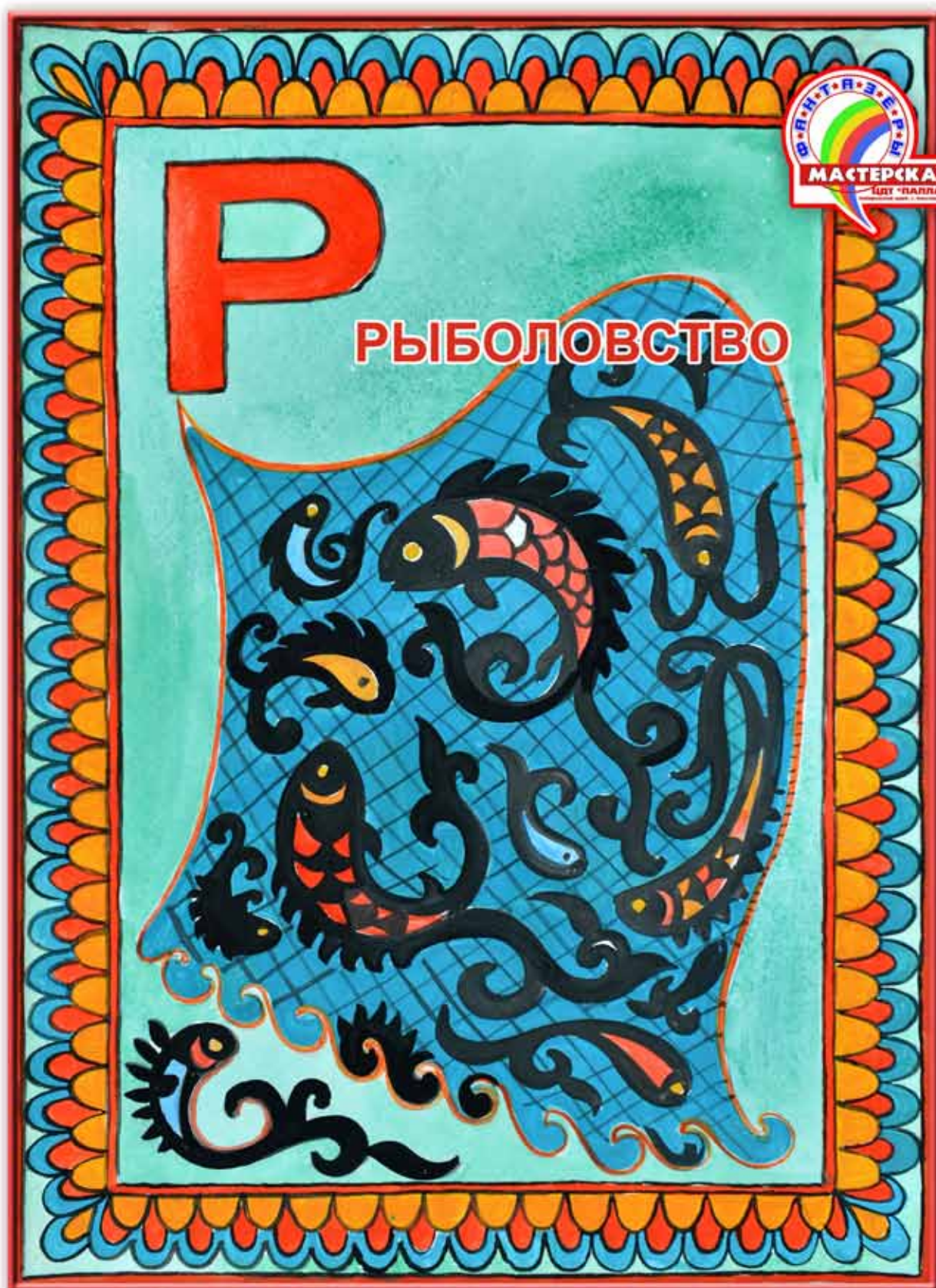
ОРНАМЕНТ КОРЕННЫХ НАРОДОВ ДАЛЬНЕГО ВОСТОКА - им украшались одежда и предметы быта. Узор наносили естественной краской, а чаще вышивкой (изображения орла, оленя, различных птиц, рыб, драконов, летучих мышей).



ПЕСТРЯТКА - пеструшка, подкаменка - местное название молоди Симы.



ПОРСА - рыбная мука, приготовленная из юколы ("юкола" - см. "Ю") коренными народами Дальнего Востока.



РЫБОЛОВСТВО - основа традиционного образа жизни и экономики народов Дальнего Востока.

Р

РЫЛО



РЫЛО - часть головы рыбы впереди глаз. У тихоокеанских лососей в брачный период челюсти сильно искривляются, на них вырастают большие зубы.

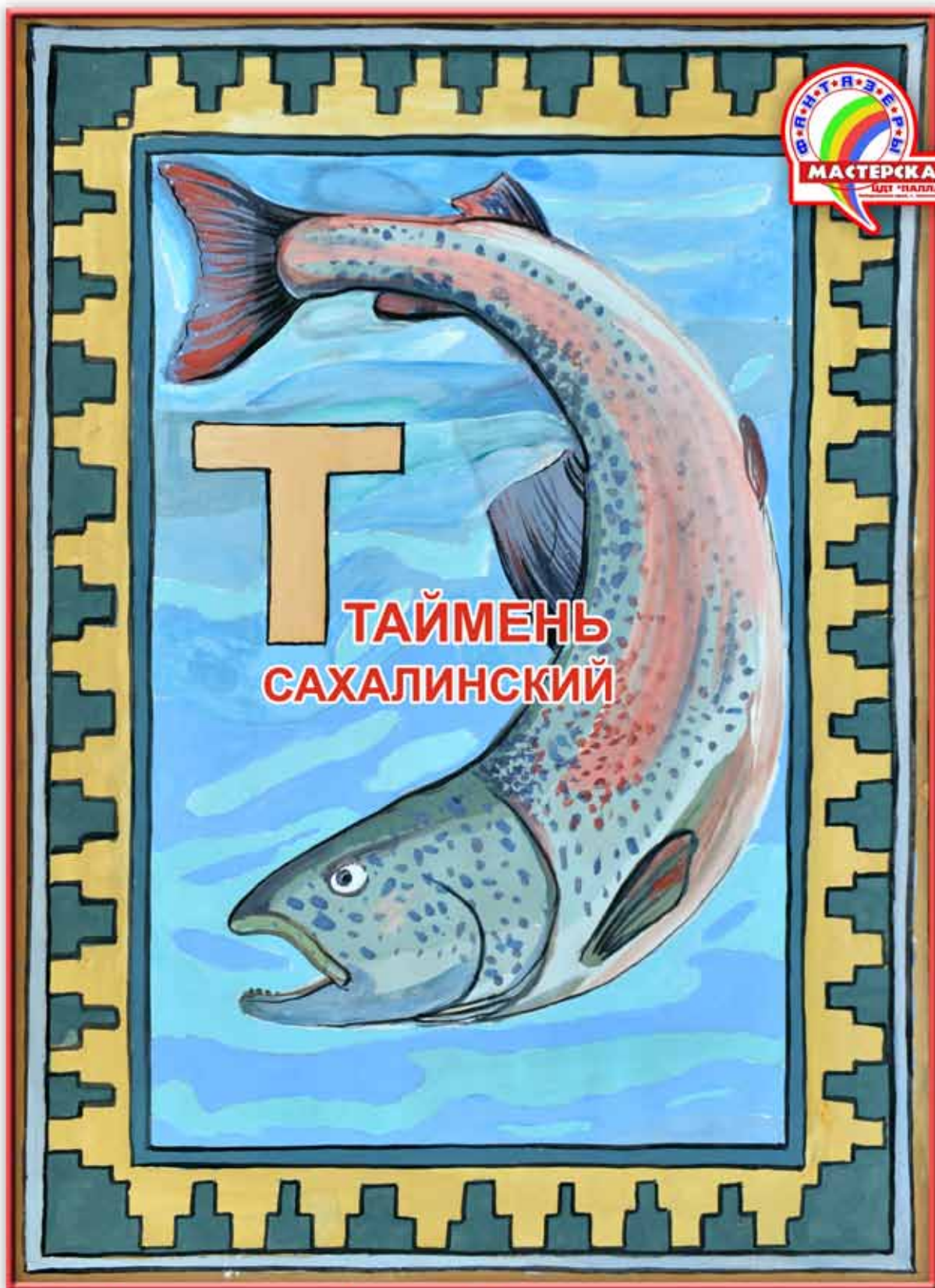


СИМА - длина симы составляет 50 - 60 см., а масса тела 2,5 - 3,5 кг. Плодовитость до 3000 - 3300 икринок. После нереста погибает. Сима находится в Красной книге Хабаровского края.

С СМОЛТ



СМОЛТ - молодь лосося притерпевает физиологические изменения, необходимые для перехода в солёную воду, окраска рыб становится серебристой.



Т ТАЙМЁНЬ САХАЛИНСКИЙ

ТАЙМЁНЬ САХАЛИНСКИЙ - самая древняя из ныне живущих Лососёвых рыб. Возраст вида около 40 млн. лет. Крупная рыба, длина от 75 см и, масса от 5 до 25 - 30 кг. Из-за своей малочисленности занесён в Красную книгу. После нереста не погибает.



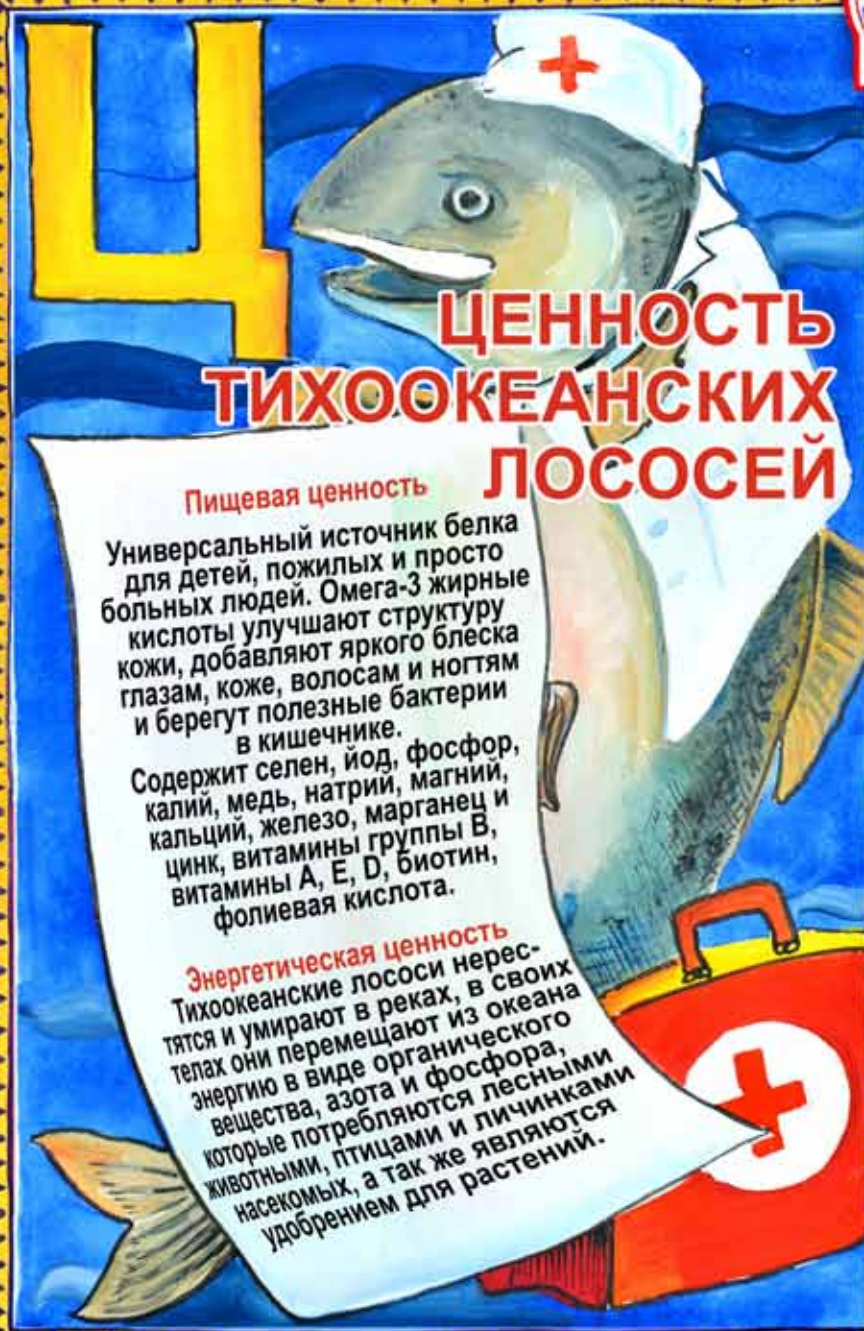
УКРЫТИЕ - куст, корни деревьев под водой, камень или др., создающее тень или замаскированное укромное место, где рыбы могут чувствовать себя в безопасности.



ФАКТОРЫ , отрицательно влияющие на количество и выживание молоди тихоокеанских лососей: хозяйственная деятельность в бассейнах нерестовых рек, неконтролируемое рыболовство, качество воды, потепление. Лососёвым рыбам нужна чистая, прохладная вода для каждой стадии их жизненного цикла.



ХОМИНГ - инстинкт возвращения к месту рождения - способность лососёвых рыб возвращаться на нерест в район, где они родились.



ЦЕННОСТЬ ТИХООКЕАНСКИХ ЛОСОСЕЙ

Пищевая ценность

Универсальный источник белка для детей, пожилых и просто больных людей. Омега-3 жирные кислоты улучшают структуру кожи, добавляют яркого блеска глазам, коже, волосам и ногтям и берегут полезные бактерии в кишечнике.

Содержит селен, йод, фосфор, калий, медь, натрий, магний, кальций, железо, марганец и цинк, витамины группы В, витамины А, Е, D, биотин, фолиевая кислота.

Энергетическая ценность

Тихоокеанские лососи нерестятся и умирают в реках, в своих телах они перемещают из океана энергию в виде органического вещества, азота и фосфора, которые потребляются лесными животными, птицами и личинками насекомых, а так же являются удобрением для растений.

ЦЕННОСТЬ ТИХООКЕАНСКИХ ЛОСОСЕЙ - для мышц, ферментативной и гормональной систем; для сердечно-сосудистой системы; для нормального метаболизма; для зрения; для нервной системы. Польза этой рыбы неоспорима.



ЦИКЛ ЖИЗНЕННЫЙ - ряд периодов развития от рождения до смерти рыбы: 1 эмбриональный период, 2 личиночный период, 3 период неполовозрелого организма, 4 период взрослого организма, 5 период старости.

Ч

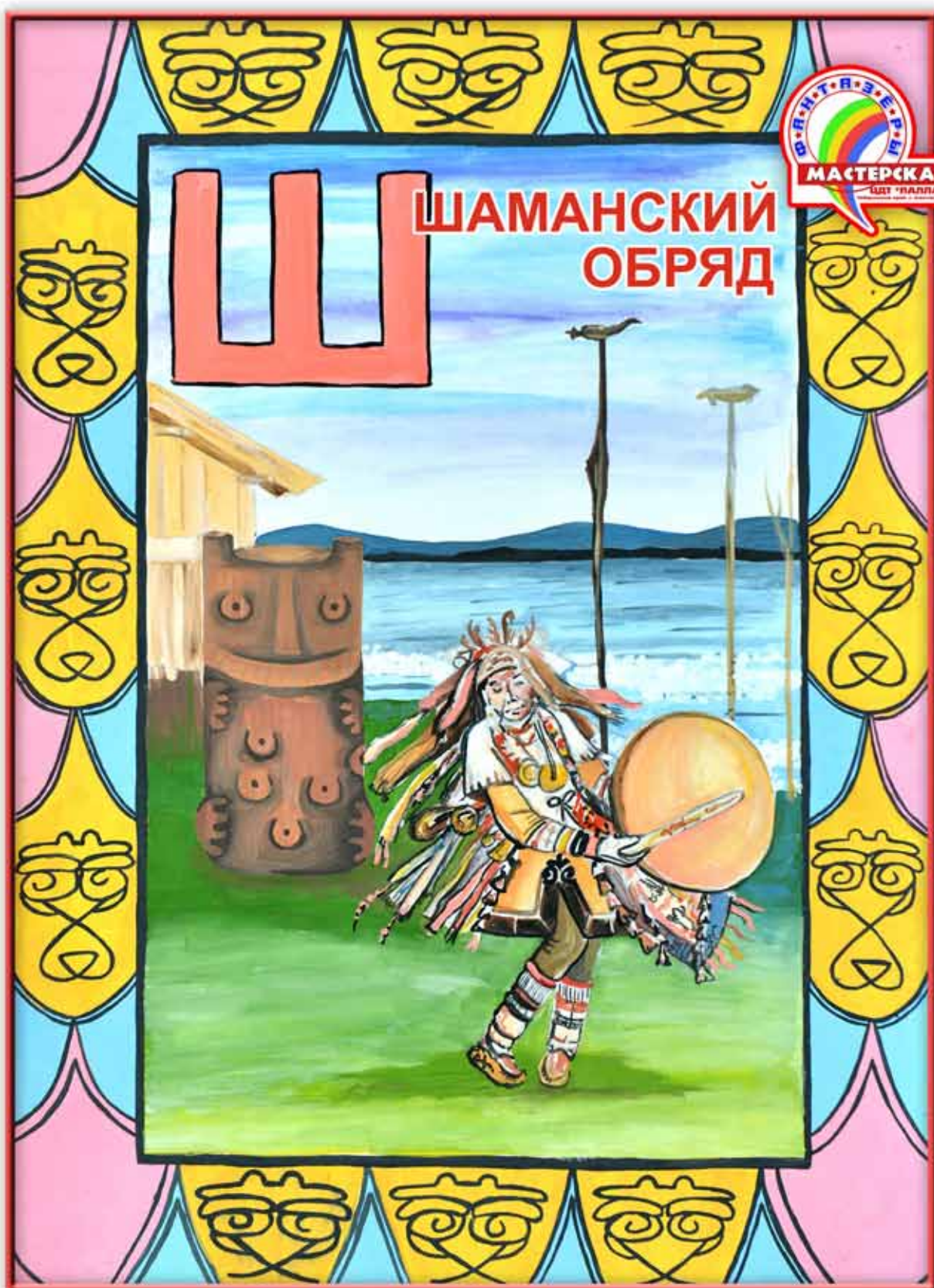
ЧАВЫЧА



ЧАВЫЧА - Наиболее крупный из всех тихоокеанских лососей. Обычный размер от 78 до 103 см и массой 5,5 - 17 кг. Плодовитость 5000 - 14000 икринок. После нереста погибает.



ЧЕШУЯ - наружный покров рыб, который выполняет защитную функцию. Орнамент в виде ЧЕШУИ иногда украшал наряд и предметы быта коренных народов Дальнего Востока.



ШАМАНСКИЙ ОБРЯД - встреча ПЕРВОГО ЛОСОСЯ устраивается каждый год в национальных сёлах: готовят ритуальное блюдо и просят у духа - хозяина моря - позволения начать ловлю рыбы и взять ровно столько "даров", чтобы хватило до следующего года.



НЕРЕСТИЛИЩЕ - участок русла, где Тихоокеанские лососи откладывают икру. Особенность - направление течения: струи грунтовых вод и ключей, направленные снизу вверх, или струи русловой воды, уходящие в грунт, всю зиму омывают отложенную рыбами икру.



ОРНАМЕНТАЛЬНЫЙ РЯД

Ы РЫБЬЯ КОЖА



РЫБЬЯ КОЖА - большое количество рыбьей кожи и её мягкость после обработки использовалось коренным населением Дальнего Востока очень активно. Из неё шили одежду, обувь, делали клей, использовали в быту.



ОРНАМЕНТАЛЬНЫЙ РЯД - использование коренными народами Дальнего Востока разнообразных оттенков рыбьей кожи для украшения элементов одежды и обуви. И сейчас это используются в сувенирной продукции.



ЭМБРИОН - период развития рыбы от момента оплодотворения икринки и выхода её из оболочки.

Ю

ЮКОЛА



ЮКОЛА - вяленая не солёная рыба, заготовленная народами Дальнего Востока.



ЯСТЫК - тонкая, но прочная плёнка, образующая мешок - оболочку, в котором находится икра рыб.

ХУДОЖНИКИ - АВТОРЫ АЗБУКИ



Альбина
КНЫШ

Даша
БУШУЕВА



Андрей
ДУБОВИК

Люда
НОСУЛЕНКО



Вера
ПОПРУГА

Настя
ВОРОБЬЁВА



Даша
МАМЕДОВА

Настя
СИМОНИНА



Катя
КРУПСКАЯ

Полина
КОНДРАТЬЕВА



Лиза
ВШИВЕНКО

Саша
СТОЕВ



Лиза
ФЕДОРЕНКО

Света
КОНОПЛЁВА



КУЗНЕЧИХИНА Елена -
куратор и автор проекта.
Руководитель творческой
мастерской "Фантазёры"
ЦДТ "Паллада",
г. Советская Гавань.



ЗОЛОТУХИН Сергей -
научный консультант.
Заведующий лабораторией
тихоокеанских лососей
Хабаровского филиала
ТИНРО-центра, к.б.н.

Учебно-познавательное издание

ЛОСОСЁВАЯ АЗБУКА

Автор проекта
Е.А. Кузнечихина

Подписано в печать 22.05.2017. Формат 60×90/8
Бумага мелованная. Печать офсетная. Усл. печ. л. 6
Тираж 200 экз. Заказ №

Отпечатано в типографии ООО «Принт Сити»
г. Хабаровск, ул. Восточный Семафор, 25а